



NÁVOD NA MONTÁŽ

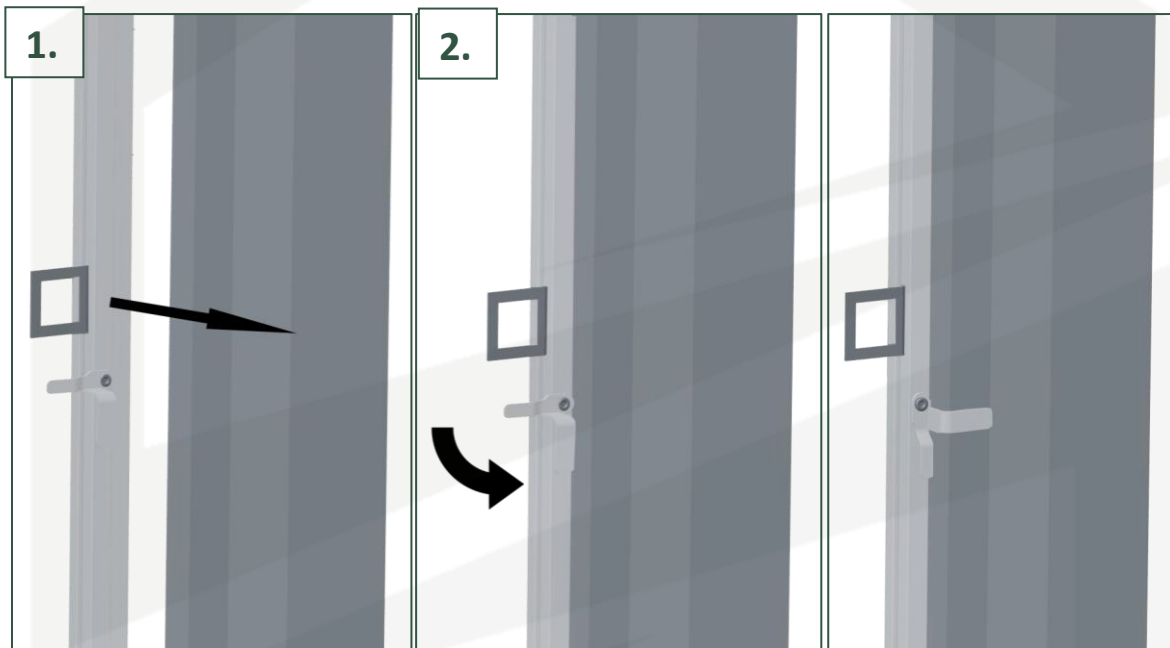
Sítě proti hmyzu okenní

1. Přiložení sítě

Prostrčte síť přes okno z interiéru, do exteriéru. Za pomoci oušek na síti přitáhněte síť k okennímu rámu. Síťku vycentrujte.

2. Upevnění sítě

Otočte všechny zvrtlíky, čím upevníte síť v rámu okna.



FORNEST